



# BALANÇO DE UM PROJETO REGIONAL

**CONFERENCIA FINAL RUCI  
LEIRIA, 11 DE JUNHO 2014**



**CIMRL**  
Comunidade Intermunicipal da Região de Leiria

Apoio técnico



Projeto



Financiamento



## CONTEXTO

A candidatura do Programa Estratégico foi apresentada em outubro de 2008, sob um protocolo de cooperação entre:

- Municípios de Pombal, Leiria, Marinha Grande, Batalha, e Porto de Mós.
- Atores regionais: CENTIMFE, CEFAMOL, Instituto Politécnico de Leiria, SIMLIS, ENERDURA, AMLEI e NERLEI.
- Identificaram-se **objetivos, metas, ações e responsabilidades** de cada ator.

## CONTEXTO

A Estratégia da RUCI do Pinhal Litoral assentava na seguinte visão:

*Uma rede ao serviço do Conhecimento: apostar na aproximação entre as instituições de investigação e o tecido económico regional criando um ambiente facilitador da Inovação, Competitividade e Empreendedorismo.*

## CONTEXTO

A visão estratégica para a Rede Urbana assentava em torno de três linhas estratégicas:

**Linha 1:** Reforçar e dinamizar a competitividade industrial e empresarial da Rede.

**Linha 2:** Promover o turismo na rede urbana, pela sua diversidade e pelo seu potencial de excelência

**Linha 3.** Valorizar as cidades e vilas da rede como âncoras - núcleos vibrantes da rede

## PROJETOS QUE CONSTAM DO PROGRAMA ESTRATÉGICO (1)

PROJETOS		
ID	NOME	PROMOTOR
1	Plano de Marketing/Branding regional e estratégia de internacionalização da rede	CIMPL
2	Programa de Animação e Monitorização da rede	CIMPL
3	<b>Rede Integrada de Competitividade e Inovação empresarial do Pinhal Litoral</b>	
3.1.	Gestão em Rede e Núcleos de Competências	NERLEI
3.2.	Rede de Inovação "Engineering and Tooling"	CENTIMFE
4	Plataformas de Transferência de Conhecimento	IPL
5	<b>Rede TIC</b>	
5.1	Redes Municipais de Banda Larga	AMLEI
5.2	Mobinet - net móvel	AMLEI
5.3	Plataforma de suporte e difusão de conteúdos digitais	AMLEI
6	Residência de Estudantes e Investigadores na Batalha	Câmara Municipal da Batalha
7	<b>Programa de Valorização do Turismo na Rede</b>	
7.1	Rede Virtual de Turismo	ERTLF
7.2	Rota da Industria Histórica	ERTLF
7.3	Rota da Natureza	ERTLF
7.4	Rota do Património	ERTLF

## PROJETOS QUE CONSTAM DO PROGRAMA ESTRATÉGICO (2)

<b>8</b>	<b>Eventos na Rede</b>	
8.1	Bienal Internacional de Design Industrial "Promoting design inspired innovations"	Câmara Municipal da Marinha Grande
8.2	Festival de Animação na Rede	CIMPL
9	Plano Multimunicipal do Ambiente	SIMLIS
10	Sensores de alerta de descargas poluentes em linhas de água	CIMPL
11	Sistema multimodal com viaturas movidas a combustíveis não fossilizados	CIMPL
<b>12</b>	<b>Projecto Intermunicipal para as alterações climáticas</b>	
12.1	Plano Intermunicipal para as alterações climáticas	ENERDURA
12.2	"Equipamentos de suporte à gestão energética e sustentabilidade urbana"	ENERDURA
13	Rede de Pistas cicláveis	Câmara Municipal de Porto de Mós
14	Normalização da sinalética, esplanadas, publicidade, e Mobiliário Urbano	CIMPL
<b>15</b>	<b>Requalificação de espaços envolventes ao Mosteiro da Batalha</b>	Câmara Municipal da Batalha

## INVESTIMENTO APROVADO

OPERAÇÃO	BENEFICIÁRIO	INVESTIMENTO APROVADO
P1. Plano de Marketing/Branding regional e estratégia de internacionalização da rede	CIMPL	191.708,03
P2. Programa de Animação e Monitorização da rede	CIMPL	202.470,27
P3.1. Gestão em Rede e Núcleos de Competências	NERLEI	1.110.959,00
P3.2. Rede de Inovação "Engineering and Tooling"	CENTIMFE	407.046,00
P4. Plataformas de Transferência de Conhecimento	IPL	487.635,76
P5.1: Redes Municipais de Banda Larga	AMLEI	152.479,29
P5.3: Plataforma de suporte e difusão de conteúdos digitais	AMLEI	377.051,42
P8.1. Bienal Internacional de Artes Plásticas e Design	MARINHA GRANDE	287.634,83
P 12.1. Plano Intermunicipal para as alterações climáticas	ENERDURA	99.000,00
P13 Rede de Pistas Cicláveis	CIMPL	357.283,38
P14 Normalização da Sinalética, Esplanadas, Publicidade e Mobiliário Urbano	CIMPL	741.336,24
<b>Total</b>		<b>4.414.604,22</b>

## OPERAÇÕES NÃO EXECUTADAS

P5.2: Mobinet – net móvel

P6. Centro de Investigação Centro Histórico da Batalha

P7. Projeto de valorização do Turismo na Rede

P8.2 Festival de Animação na Rede

P9. Plano Multimunicipal do Ambiente

P10. Sensores de alerta de descargas poluentes em linhas de água

P11. Sistema Multimodal com Viaturas a Combustíveis não Fossilizados

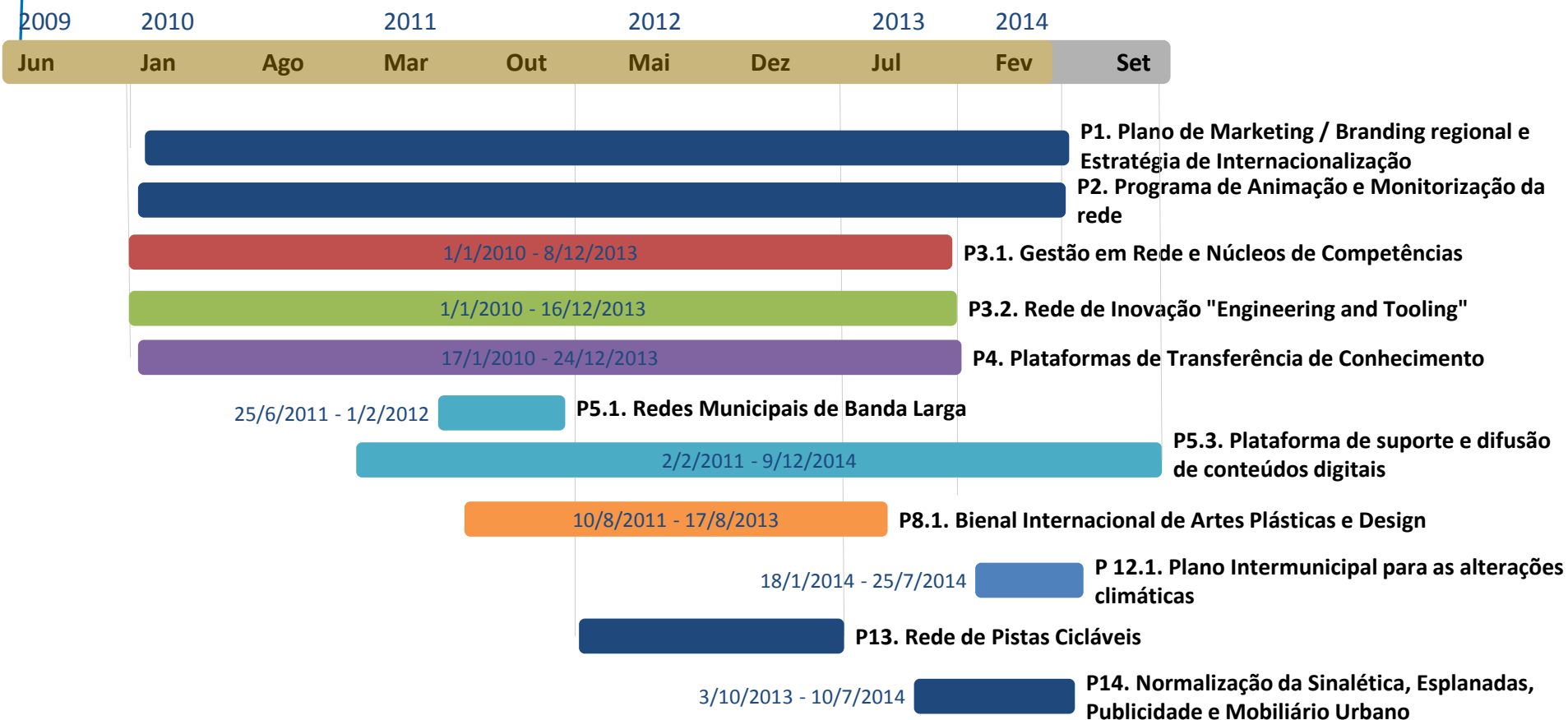
P12.2. "Equipamentos de suporte à gestão energética e sustentabilidade urbana"

P15. Requalificação dos Espaços Envolventes ao Mosteiro da Batalha

# CRONOGRAMA

## Aprovação do Programa Estratégico

30 Jun, 2009



## OBJETIVOS DA SESSÃO:

Após quatro anos de implementação do Programa Estratégico:

1. Apresentação de resultados e aprendizagens em três painéis distintos correspondentes a projetos nas três linhas estratégicas definidas no Plano Estratégico.
2. Perspetivar em conjunto uma visão comum e as opções a tomar para o próximo quadro regional.

## PROGRAMA DA CONFERÊNCIA:

**PAINEL 1:** Reforçar e dinamizar a competitividade industrial e empresarial da Rede:

- Gestão em Rede e Núcleos de Competências da Região de Leiria, Nerlei
- Rede de Inovação "Engineering and Tooling", Centimfe
- Plataforma de Transferência de Conhecimento, IPL
- Redes Municipais de Banda Larga, AMLEI

## PROGRAMA DA CONFERÊNCIA:

**PAINEL 2:** Promover o turismo na rede urbana, pela sua diversidade e pelo seu potencial de excelência:

- Pistas cicláveis e Informação em espaço urbano, CIMRL
- Plataforma de suporte e difusão de conteúdos digitais, AMLEI
- Plano Intermunicipal para as alterações climáticas, ENERDURA

## PROGRAMA DA CONFERÊNCIA:

**PAINEL 3.** Valorizar as cidades e vilas da rede como âncoras - núcleos vibrantes da rede

- Marketing e Internacionalização da Região, CIM RL
- Bienal Internacional de Artes Plásticas e Design, CM Marinha Grande

**DEBATE / BALANÇO FINAL DA RUCI PINHAL LITORAL**

## PROGRAMA DA CONFERÊNCIA:

### SESSÃO DE ENCERRAMENTO:

Perspetivas de futuro para a Região de Leiria e fontes de financiamento disponíveis.

Dra. Isabel Damasceno, Vogal Executiva do Mais Centro.

