

Pólo de Competitividade e Tecnologia Engineering & Tooling

Marketing e Branding Regional – Oportunidade de Cooperação e Projeção da Economia Regional

Cristina Soares

26.Outubro.2011

AGENDA

1. **Enquadramento**
2. **Marca “Engineering & Tooling from Portugal”**
3. **Campanha de Comunicação e Imagem**
4. **Redes de Cooperação**

**WE ARE YOUR
GLOBAL PARTNERS.**
www.toolingportugal.com



RECONHECIMENTO POLÍTICO E ESTRATÉGICO



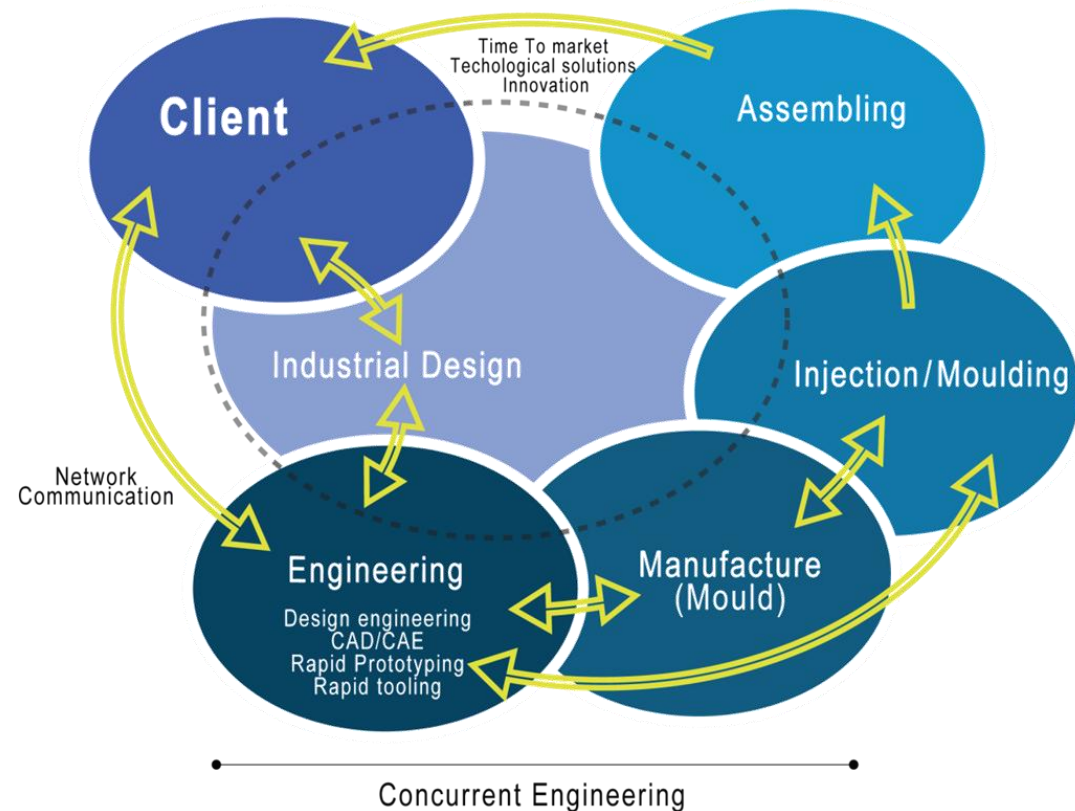
- ❑ 13 Outubro 2008 – Criação da ***POOL-NET*** (40 entidades)
- ❑ 13 Fevereiro 2009 – Aprovação Condicionada
- ❑ 17 Julho 2009 – Reconhecimento Formal do PCT E&T
- ❑ 15 Setembro 2009 – Arranque com Equipa Própria
- ❑ 26 Outubro 2011 – **70 Associados**

Da Indústria de MOLDES ao PCT Engineering & Tooling

Multi-disciplina

- * Engenharia e Desenvolvimento de Produto
 - * CAD/CAM/CAE
 - * Fabrico Rápido (PR/RT)
 - * Comunicação
 - * Segurança Informática
 - * Gestão do Conhecimento
 - * Reengenharia de Processos
 - * Fresagem a Alta-Velocidade
 - * Micro-manufactura
 - * Gestão e Planeamento
- * Qualidade, Ambiente, Higiene & Segurança
 - * Metrologia
 - * Sistemas de Medição
 - * Engenharia Inversa
 - * Injecção de Plásticos
- * Ferramentas de Fundição Injectada
- * PIM – Moldação por Injecção de Pós
 - * Bi-Injecção
- * RIM-Moldação por Injecção com Reacção
 - * *In-Mould Assembling*
 - * Injecção por Gás;

Cadeia de Valor Alargada



1. Enquadramento

Plano Estratégico

Internacionalização

Qualificações

Novos Modelos de Negócio

Investimento de Ponta

Marca

Energia e Ambiente

Electrónica

Automóvel

Rede

Pool-Net - Portuguese Tooling Network

Gestão e Coordenação
do Pólo de Competitividade

CENTIMFE

Inovação e Prospectiva

CEFAMOL

Internacionalização
Mercado

Afirmação

Helpdesk
Suporte à Gestão
Empresas

Reconhecimento

Aeronáutica

Saúde

Cooperação

Competência

Emprego Qualificado

Objectivos (a 3 anos)

- ❑ Promover a **Marca "Engineering & Tooling from Portugal", em 10 países;**
- ❑ Garantir um crescimento de 10% nas exportações de bens transaccionáveis de alta intensidade tecnológica;
- ❑ Atingir um número de 5 novas empresas de base tecnológica a actuar no Sector;
- ❑ Garantir uma redução gradual da dependência do sector automóvel, através do aumento de outros sectores estratégicos (embalagem, energia e ambiente, electrónica, medicina e aeronáutica);
- ❑ Criação líquida de emprego qualificado – 5%;
- ❑ Acréscimo de investimento em ID&T no pólo (entidades e empresas) – 10%;
- ❑ Lançamento de Novos Processos e de Novos Produtos transaccionáveis;
- ❑ Aumentar a qualificação dos RH no cluster de *Engineering & Tooling*.

Objectivos (5 a 10 anos)

- ❑ Colocar o sector no top 5 a nível mundial, de acordo com os indicadores da ISTMA, nas áreas da produtividade, inovação e qualificação dos seus recursos humanos.
- ❑ Garantir um crescimento de pelo menos 2% ao ano da produção (em Euros) no sub-sector de moldes.
- ❑ Garantir um crescimento anual acelerado (dois dígitos) da produção (em Euros) no sub-sector das ferramentas especiais e peças maquinadas de alta precisão.
- ❑ Garantir elevados níveis de rentabilidade das empresas, com resultados líquidos médios acima da média da ISTMA-Europe.
- ❑ Atingir um número de 30 novas empresas de base tecnológica a actuar no Sector.
- ❑ Atingir **elevados níveis de reconhecimento da marca Engineering & Tooling Portugal** a nível nacional e internacional.
- ❑ Garantir uma redução consistente da dependência do sector automóvel para valores próximos dos 50%.
- ❑ Garantir um aumento significativo do peso de outros sectores estratégicos como a energia e ambiente, electrónica, medicina e aeronáutica.

O **Plano de Acção** tem um horizonte temporal de médio prazo (10 anos), assentando nos seguintes pontos-chave:

- Tornar Portugal **o país de referência a nível mundial** no sector do *Engineering & Tooling*;
- **Reforçar a competitividade** das empresas Portuguesas do sector no contexto global;
- **Reforçar a proposta de valor dos produtos e serviços** das empresas Portuguesas do sector;
- Dotar o sector de *Engineering & Tooling* de **uma identificação e um posicionamento no mercado.**

Inovação e Cooperação

Projectos Âncora

BtM
Branding to Market

Empresa Tooling
do Futuro

Tooling Edge

Projectos Complementares

DiMarkets

Engineering & Tooling
from Portugal

Tooling Surface

ReFRA

MMTooling

Big Proto

Tooling Push

Hybrimould 21

Formação, Qualificação e Inserção de RH

Projectos Individuais das EMPRESAS

Ges-Tooling – Coordenação e Animação da Rede

Mais de 60 milhões € de Projectos em curso no âmbito do PCT E&T



2. Marca “Engineering & Tooling from Portugal”

2004 – 2008 (Logótipo)



Pólo de Competitividade e Tecnologia
Engineering & Tooling
(Junho 2010)

2009 – 2020

(Marca Colectiva)





2. Marca “Engineering & Tooling from Portugal”

O que é uma
Marca Colectiva!

2009 – 2020
(Marca Colectiva)

Os Atributos da
Marca Colectiva!



Vantagens duma
Marca Colectiva!



Afirmação da
Cadeia de Valor!

Representação da
Marca
(*Engineering & Tooling*)

Implementação
da Marca
Colectiva!



2. Marca “Engineering & Tooling from Portugal”

Representação da Marca



Design

Imaging & Developing the Idea!

Engineering & Prototyping

Experiencing the Idea!

Mould Production

Perceiving the Idea!

Tooling

Building the Idea!

Production Services

Delivering the Idea!

From Design
To
Product!

As Cores:

- De Portugal;
- Degradê representa a evolução Da simplicidade para a Complexidade!

Assinatura:

- Inovação e Tecnologia.

Os Atributos da Marca Colectiva!

2009 – 2020

(Marca Colectiva)



Value Delivered to the International Market

Attributes:

- Know-how
- Networking
- Innovation & Technology
- Quality & Feasibility
- Competitiveness
- Social Responsibility

Solutions Providers:

- Innovation
- Finding Solutions
- Building Reliability
- Effectiveness & Singularity
- Precision & Efficiency
- Trust & Commitment



2. Marca “Engineering & Tooling from Portugal”

2009 – 2020

(Marca Colectiva)

Afirmação da
Cadeia de Valor!



Value Chain



We are GLOBAL PARTNERS to Support Products Development!

UTILIZADORES DA MARCA “ENGINEERING & TOOLING FROM PORTUGAL”

Os utilizadores Oficiais da Marca, aprovados pela Direcção da **Pool_Net**,
passam a deter uma

Ref^a **Official Member PT00000**

EX:



Campanhas Internacionais

1995 - 2003

MOLDES PORTUGAL
www.mouldsevent.com



2003

PORTUGAL

Innovation & Technology

INOVAÇÃO NUMA CAMPANHA DE IMAGEM INTERNACIONAL



Branding to Market



Design

Imaging & Developing the Idea!

Engineering & Prototyping

Experiencing the Idea!

Mould Production

Perceiving the Idea!

Tooling

Building the Idea!

Production Services

Delivering the Idea!

**From Design
To
Product!**





O projecto ***BtM – Branding to Market*** preconiza acções específicas para a afirmação e o reconhecimento internacional da Marca “**Engineering & Tooling from Portugal**”.

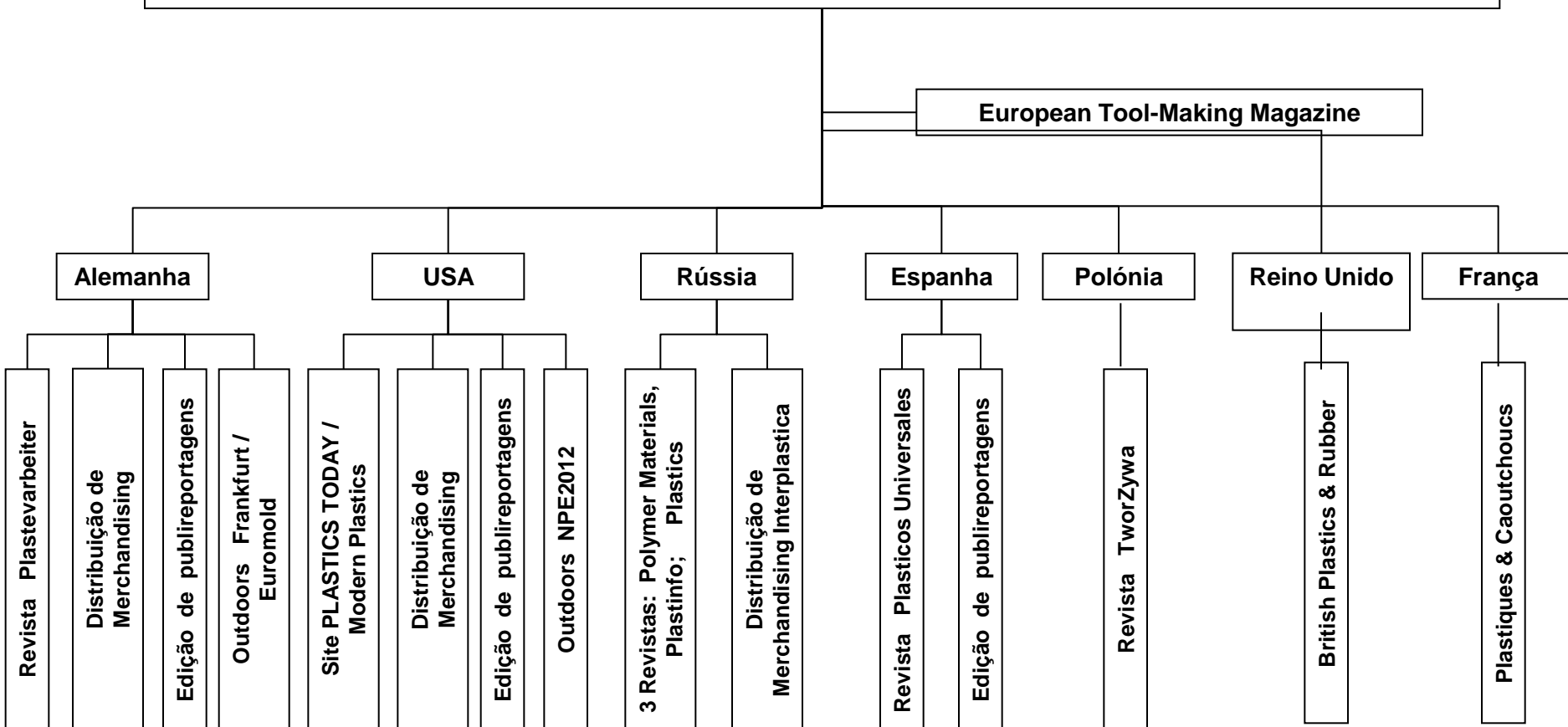
O projecto ***BtM – Branding to Market*** apresenta um investimento elegível total de **628.496 €**, **comparticipado a 70%** pelo COMPETE/QREN.

Acções Previstas

- Participação em Acções Colectivas em mercados estratégicos
- Recepção de jornalistas e opinion makers internacionais
- Concepção de anúncios e encartes em revistas técnicas internacionais
- Promoção em Feiras / Merchandising
- Brochuras da Marca e Sub-Marcas
- Concepção de material promocional
- Estudo de Impacto da Marca

3. Campanha de Comunicação e Imagem

Divulgação da Marca em Mercados Estratégicos
Alemanha, EUA, Rússia, Espanha, Polónia, Reino Unido, França
Anúncios em revistas especializadas + Publireportagens + Merchandising + Outdoors



3. Campanha de Comunicação e Imagem

Revistas Especializadas



- PLASTVERARBEIRER (Alemanha) M
- BRITISH PLASTICS & RUBBER (RU) M-
- POLYMER MATERIALS (Rússia) M
- PLASTIKS (Rússia) M
- PLASTINFO (Rússia) M
- TWORZYWA (Polónia) T
- PLASTIQUES & CAUOTCHOUCS (França) T
- PLASTICOS UNIVERSALES (Espanha) M-
- EUROPEAN TOOL-MAKING MAGAZINE (UE) T
- PLASTICS TODAY (EUA) M
- GLASS INTERNATIONAL (RU) T
- GLASS WORLDWIDE (RU) T
- INTERNATIONAL SHEETMETAL MAGAZINE (UE) T

Brochuras internacionais Sub-Marcas

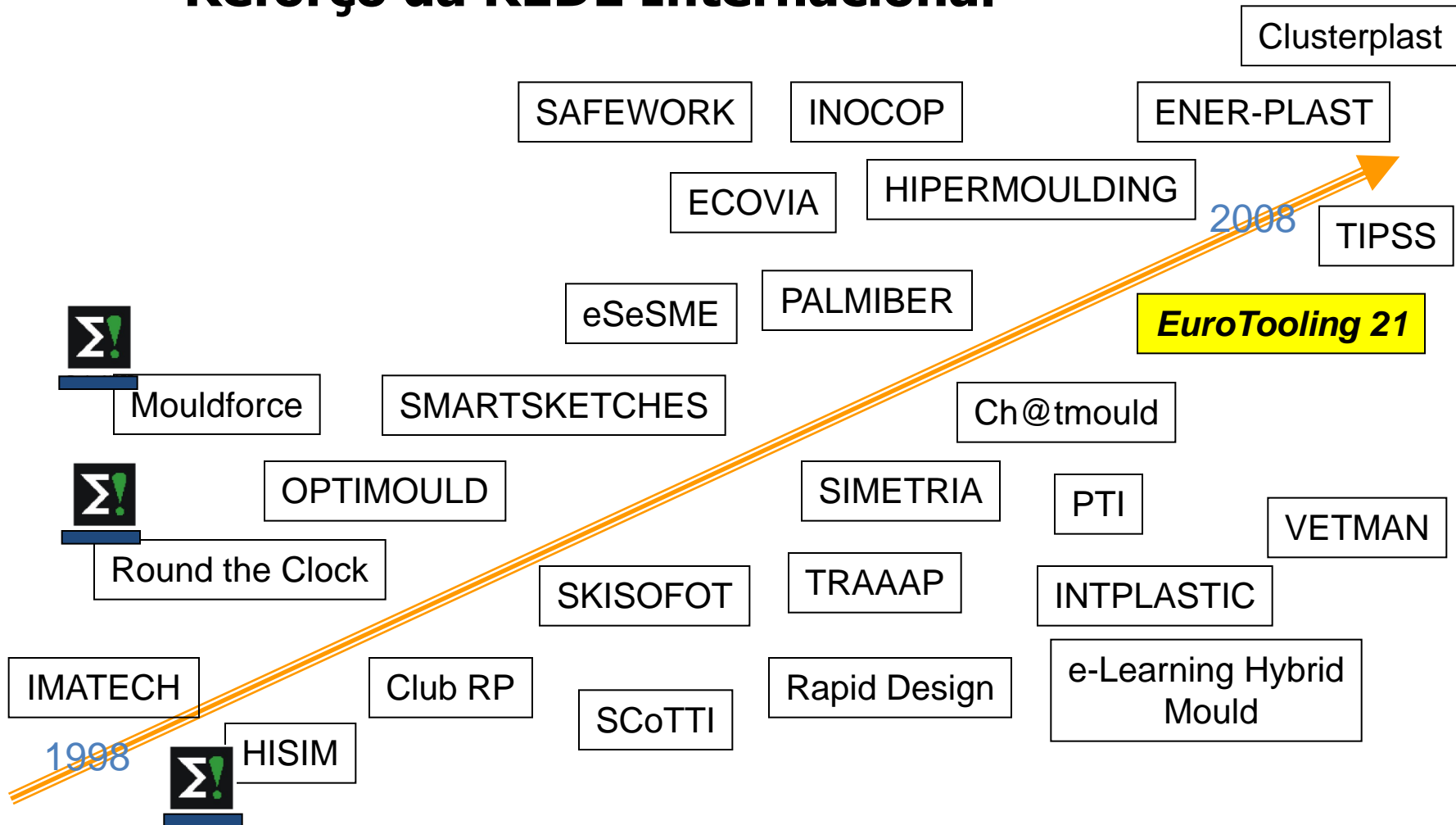


3. Campanha de Comunicação e Imagem



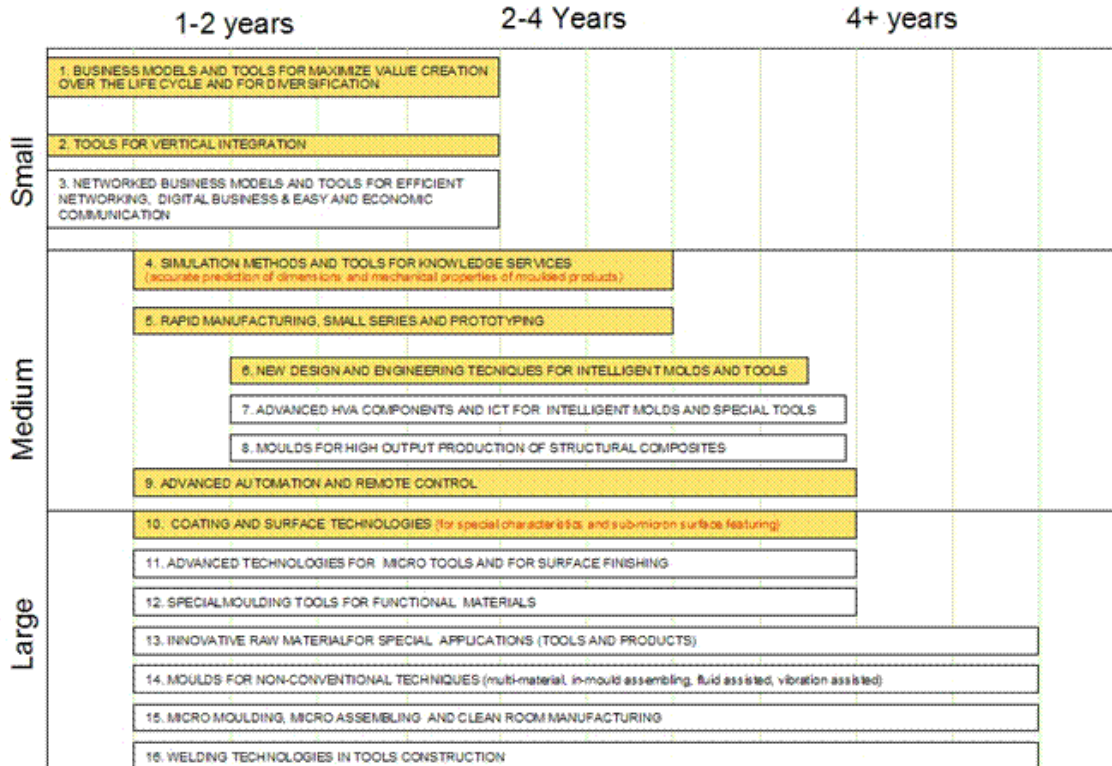
Promoção | Motores de Busca | Mercados Estratégicos | Palavras-Chave

Reforço da REDE Internacional



Portugal Lidera – European Tooling Platform

The European Tooling Road-Maps



SECTOR 1.3
MANUFACTURE OF MOLDS AND SPECIAL TOOLS



Inovação e Cooperação

Factories of the Future

Efficient Buildings

| II. 5.1 – FOF; Tópicos | Projectos: Temas Pólo E&T |
|--|--|
| FoF.NMP.2012-1 Adaptive production systems and measurement and control equipment for optimal energy consumption and near-to-zero emissions in manufacturing processes | Tooling Edge - Produção Sustentável de Elevado Desempenho Mecanismos e metodologias de monitorização; Metodologias industriais para avaliação da eco-eficiência e imp. ambientais |
| FoF.NMP.2012-2 Methodologies and tools for a sustainable predictive maintenance of production equipment | Tooling Edge - Produção Sustentável de Elevado Desempenho Mecanismos e metodologias de monitorização Metodologias de trabalho e Sistematização de Processos |
| FoF.NMP.2012-3. "Intelligent production machines and "plug-and-produce" devices for the adaptive connection of automation equipment, robots and other intelligent machines, peripheral devices, smart sensors and industrial IT systems" | Tooling Edge - Produção Sustentável de Elevado Desempenho Novos Desenvolvimentos Tecnológicos Automatização Flexível |
| FoF.NMP.2012-4. "New high-performance manufacturing technologies in terms of efficiency (volumes, speed, process capability, etc), robustness and accuracy" | Tooling Edge - Produção Sustentável de Elevado Desempenho Exploração das tecnologias nucleares Novos Desenvolvimentos Tecnológicos |
| FoF.NMP.2012-5 "High precision production technologies for high quality 3D micro-parts" | EME - Estudo da Micro EDM no fabrico de micro moldes de elevada precisão Desenvolvimento de microprodutos Desenvolvimento e fabrico de micro moldes |

| II. Tópicos | Projectos: Temas Pólo Engineering & Tooling |
|---|--|
| NMP.2012.1.4-3 Measurement of performance and durability of low-friction nanostructured coatings | Tooling Surface - Superfícies moldantes de elevado desempenho– Novos desafios para a Engenharia de Superfícies. Melhoria da morfologia superficial de microdetalhes Redução dos coeficientes de atrito |
| NMP.2012.2.3-1 Materials for the creative industry: Identification of business models and areas for materials for the creative industry, as well as benchmarking and best practices to link materials libraries and insert designers in the materials value chain | Tooling Edge - Produção Sustentável de Elevado Desempenho Organização, Metodologias de trabalho e Sistematização de Processos; |
| NMP.2012.3.0-1 Innovative recycling technologies of high-tech metals | Tooling Edge - Produção Sustentável de Elevado Desempenho Impactos ambientais |
| NMP.2012.4.0-2 Support for standardization needs | Tooling Edge - Produção Sustentável de Elevado Desempenho Organização, Metodologias de Trabalho e Sistematização de Processos |

Green Cars

| II. 5.3 – Green Cars; Tópicos | Projectos: Temas Pólo Engineering & Tooling |
|---|--|
| 11.5.3 "Green Cars (GC)" - Public-Private Partnership - Cross-thematic cooperation between NMP, ICT, Environment (including Climate Change) and Transport (including Aeronautics) | ETF - Empresa Tooling do Futuro - Tecnologia para soluções flexíveis - Integração de tecnologias - Desenvolvimento de produto/processos - EcoDesign e EcoEficiência - Modelos de Inovação |

A SILVA GODINHO

BIGMOULD

DRT

DRT RAPID

FAMOLDE

FUTI

GECO

IMOPLASTIC

INTERMOLDE

LN MOLDES

MOLDIT

MOLDOESTE

MOLDOPLÁSTICO

MPTOOL

OLESA

PLANIMOLDE

F RAMADA

RIBERMOLD

SETSA

SFM

SIMOLDES

SOCEM

SOMEMA

TECMOLDE

TECNIMOPLÁS

TECNISATA

TJ MOLDES

TOPO

VIDRIMOLDE

VIPEX

CEFAMOL

CENTIMFE

CENFIM

CENI

ANEMM

IPL

ISEL

IST

UNIV. AVEIRO

UNIV. MINHO

IPN – Inst. Pedro Nunes

UEPRO

LISMOLDES 2

FOZMOLDES

MOLDES RP

EDAETECH

IBEROLEFF

CAETANO COMPONENTS

MC GRAÇA

3D TECH

DISTRIM 2

IBEROMOLDES

UNIV. COIMBRA

PMM

INEGI

ANÍBAL H. ABRANTES

TJ AÇOS

DT2-NEW CONCEPT

EMBALNOR

MOLDOESTE II PLASTICOS

CATIM

CTIC

TECNIFREZA

AIDA

GEOCAM

Câmara Mun. Oliveira Azeméis

PORTUTECMO

PIEP

JDD

MOLDEGAMA

KLC

AZEMOLDES

BOURBON AUTOMOTIVE PLASTICS

Verde – 2010

Laranja - 2011



Engineering & Tooling



FROM PORTUGAL

OBRIGADO

POOL-NET

Cristina Soares

T: 244 570 420

Email: info@toolingportugal.com

www.toolingportugal.com

Marinha Grande,
26 de Outubro 2011